



# **Audiência Pública - Avaliação das Metas Fiscais - I Quadrimestre de 2016**

**Secretaria de Estado da Fazenda**

Goiânia | junho de 2016

# Secretaria de Estado da Fazenda



**MARCONI FERREIRA PERILLO JÚNIOR**  
Governador do Estado

**ANA CARLA ABRÃO COSTA**  
Secretária de Estado da Fazenda

**JOAQUIM CLÁUDIO FIGUEIREDO MESQUITA**  
Secretário de Gestão e Planejamento

**ADAUTO BARBOSA JUNIOR**  
Secretário de Estado-Chefe da Controladoria Geral

**OLDAIR MARINHO DA FONSECA**  
Superintendente do Tesouro Estadual

**GILSON GERALDO VALÉRIO DO AMARAL**  
Superintendente de Orçamento e Despesa

**STELLA MARIS HUSNI FRANCO**  
Superintendente Central de Controle Interno

**MAÍRES AGDA MESQUITA MORAES**  
Gerente de Contas Públicas / SEFAZ

**MÁRIO MENDES BARBOSA JUNIOR**  
Gerente de Planejamento e Projetos Financeiros / SEFAZ

**ELAINE DE FÁTIMA AIRES**  
Gestora de Finanças e Controle / CGE



# Sumário da Apresentação

**1**

**Conjuntura Econômica**

**2**

**Ações Previstas para 2016**

**3**

**Resultados do 1º Quadrimestre de 2016**

**4**

**Conclusões**



# Sumário da Apresentação

**1**

**Conjuntura Econômica**

**2**

**Ações Previstas para 2016**

**3**

**Resultados do 1º Quadrimestre de 2016**

**4**

**Conclusões**



GRÁFICO I  
INFLAÇÃO (IPCA) E PIB GOIÁS/BRASIL

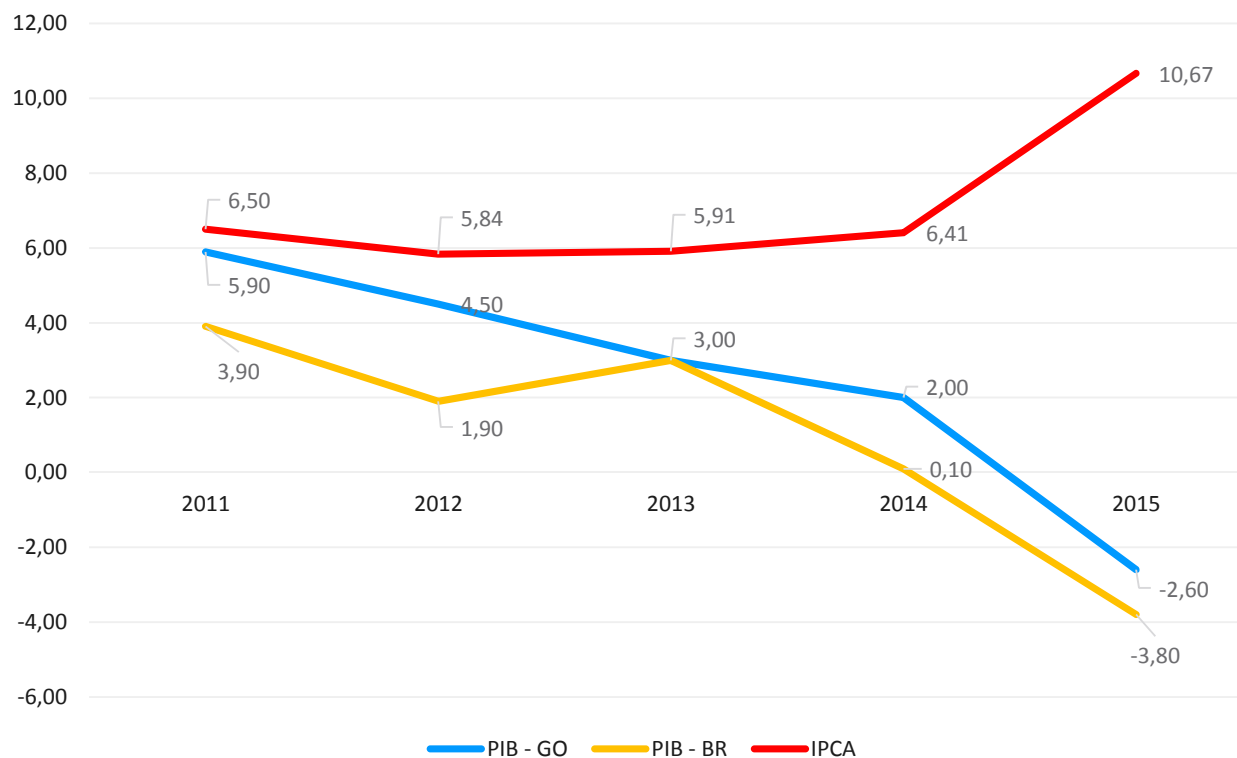




GRÁFICO II  
TAXA DE DESOCUPAÇÃO – BRASIL, GOIÁS e CO

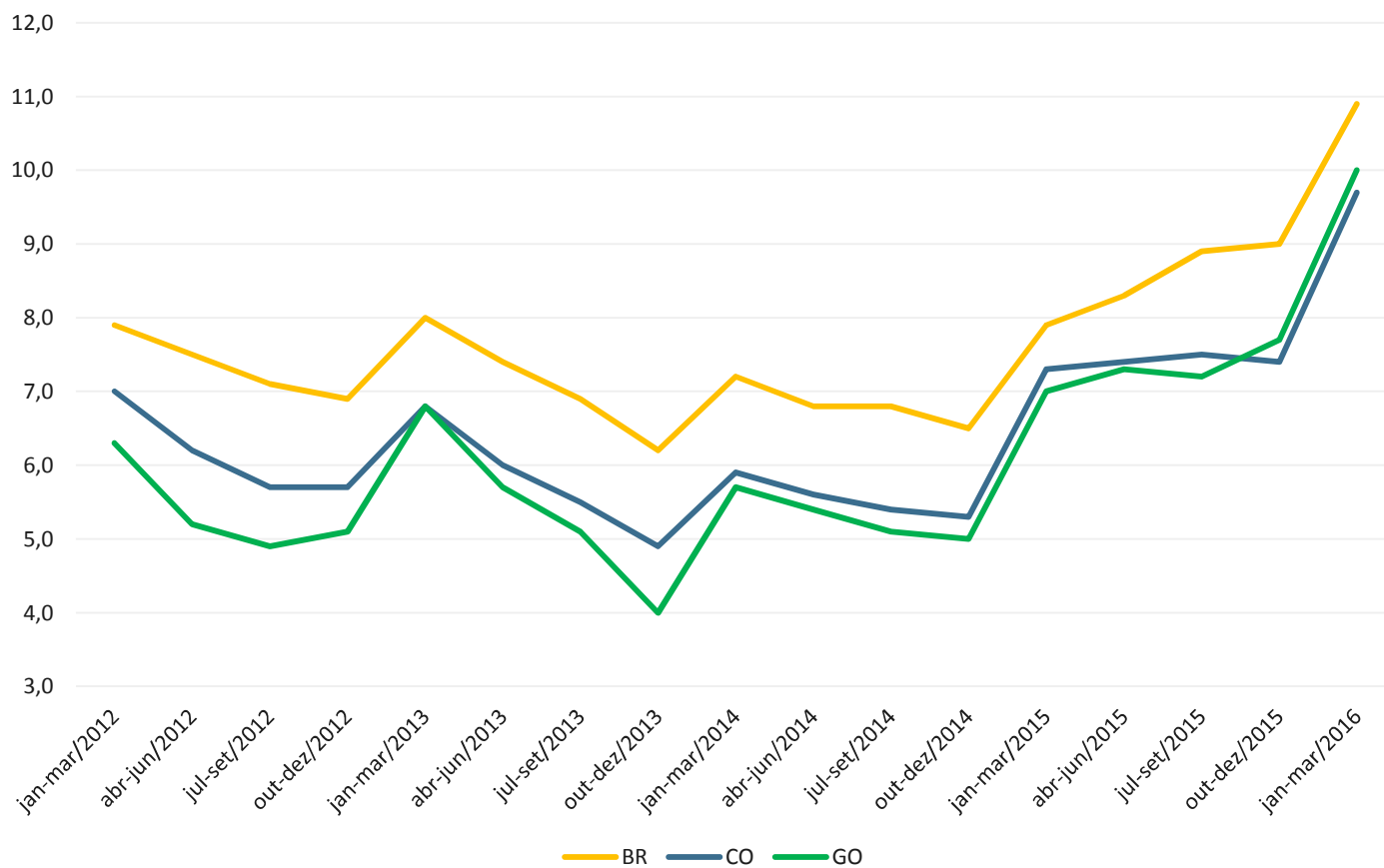
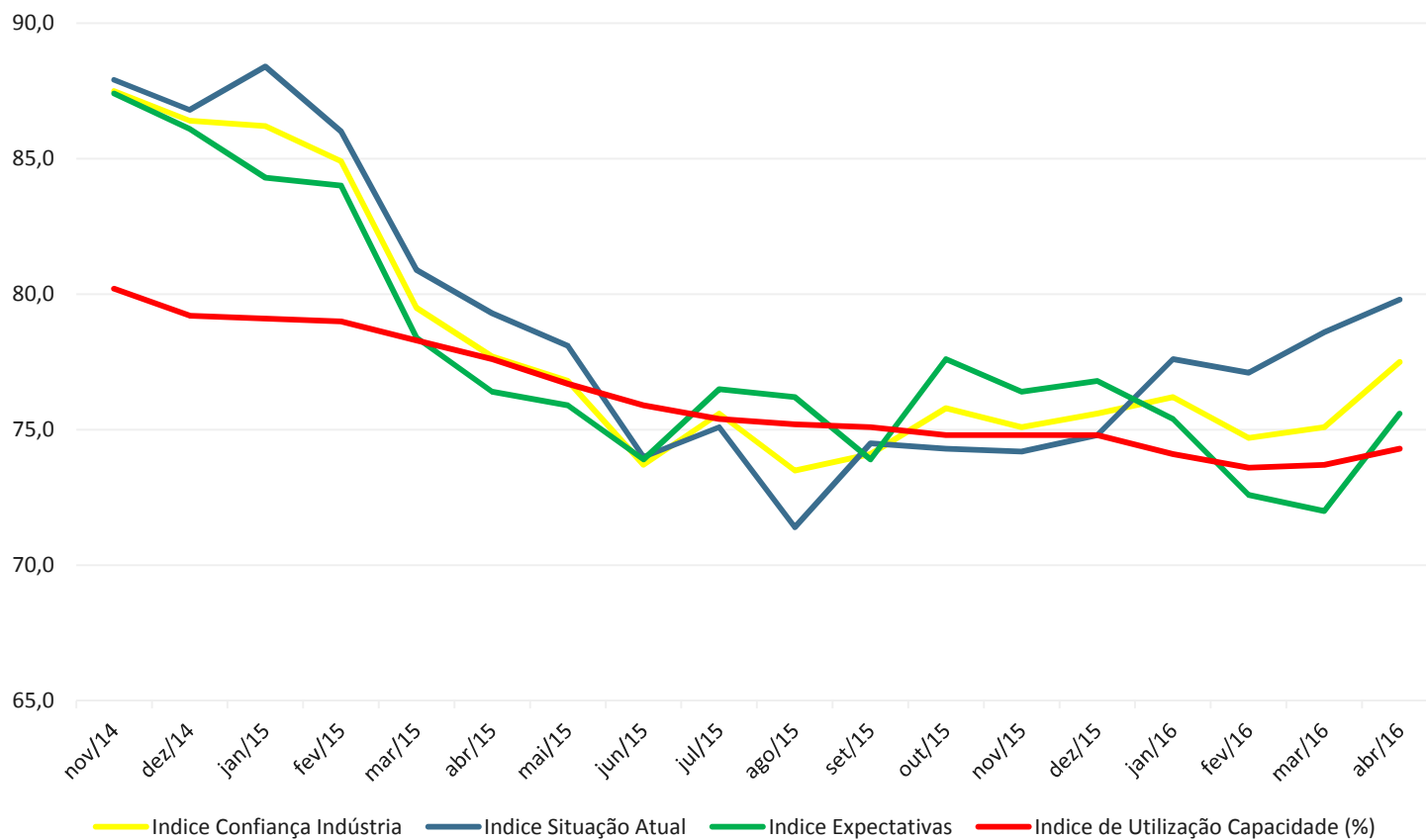




GRÁFICO III  
ÍNDICE DE CONFIANÇA C/AJUSTE SAZONAL - FGV





# Sumário da Apresentação

**1**

Conjuntura Econômica

**2**

**Ações Previstas para 2016**

**3**

Resultados do 1º Quadrimestre de 2016

**4**

Conclusões





### ✓ CAT

- ➔ Melhoria da Gestão Tributária
- ➔ Substituição do Presidente
- ➔ Alterações Legislativas
  - Celeridade
  - Transparência

### ✓ LRF

- ➔ Projeto de Lei encontra-se na Casa Civil
- ➔ PLP 257

### ✓ CUTE

- ➔ Eliminação da Conta Centralizadora
- ➔ Mudança cultural da percepção financeira
- ➔ Contratação de Consultoria especializada em CUTE (PROFISCO)
- ➔ Contratação de Fábrica de Software para desenvolvimento e modificações dos Sistemas Corporativos existentes (PROFISCO)
- ➔ Cronograma: LC 121/15 prevê implementação até final de 2017. A meta é concluir ainda no 1º semestre de 2017



### ✓ PDEG

- ➔ Contratação de consultoria em andamento

### ✓ RENEGOCIAÇÃO DAS DÍVIDAS DOS ESTADOS

- ➔ Alívio financeiro no Curto Prazo
- ➔ Medidas estruturais no Longo Prazo

### ✓ ESTRUTURAÇÃO DA DÍVIDA ATIVA

- ➔ 1.000 PAT'S: maiores autos de infração das empresas ativas
  - 400 empresas: 150 na PGE e 250 na SEFAZ com apoio do GEPROT
- ➔ Estruturação do Call Center – pessoas / script / sistemas
- ➔ Implementação de réguas de cobrança



# Sumário da Apresentação

**1**

Conjuntura Econômica

**2**

Ações Previstas para 2016

**3**

**Resultados do 1º Quadrimestre de 2016**

**4**

Conclusões



**QUADRO I**  
**METAS FISCAIS – 2016**  
**DEMONSTRATIVO DAS METAS ANUAIS**  
 (Artigo 4º da LC nº 101/2000 - Lei de Diretrizes Orçamentárias nº 18.836/15)  
**JANEIRO A ABRIL DE 2016 – RECURSOS DE TODAS AS FONTES**

DISCRIMINAÇÃO	PREVISÃO ATÉ O I QUADRIMESTRE <sup>1</sup> (A)	REALIZADA (B)	DIFERENÇA (C = B – A)
I – Receitas não Financeiras	7.013.641.333	6.576.154.575	-437.486.758
II – Despesas não Financeiras <sup>2</sup>	7.050.802.000	5.233.886.365	-1.816.915.635
III – Resultado Primário (I - II)	-37.160.667	1.342.268.210	1.379.428.877

Fonte: SCP-NET / SIOFI-NET / SEFAZ-GO

Nota: <sup>1</sup> Previsão extraída e atualizada conforme as Metas e Projeções Fiscais do Anexo II de Metas Fiscais – Lei nº 18.979/15 – LDO para o exercício de 2016, para o quadrimestre - Valores Correntes.

<sup>2</sup> Despesa Liquidada.



**QUADRO II**  
**METAS FISCAIS – 2016**  
**DEMONSTRATIVO DAS METAS ANUAIS**  
**(Artigo 4º da LC nº 101/2000 - Lei de Diretrizes Orçamentárias nº 18.836/15)**  
**JANEIRO A ABRIL DE 2016 – RECURSOS DE TODAS AS FONTES**

DISCRIMINAÇÃO	PREVISÃO ATÉ O I QUADRIMESTRE <sup>1</sup> (A)	REALIZADA (B)	DIFERENÇA (C = B – A)
Resultado Nominal	-567.734.333	-3.481.585.786	-2.913.851.452
Dívida Consolidada Líquida <sup>2</sup>	14.009.808.000	13.637.619.658	-372.188.342

Fonte: SCP-NET / SIOFI-NET / SEFAZ-GO

Nota: <sup>1</sup> Previsão extraída e atualizada conforme as Metas e Projeções Fiscais do Anexo II de Metas Fiscais – Lei nº 18.979/15 – LDO para o exercício de 2016, para o quadrimestre - Valores Correntes.


**QUADRO III - RESULTADO PRIMÁRIO – RECURSOS DE TODAS AS FONTES**

RECEITAS FISCAIS	RECEITAS REALIZADAS		DIFERENÇA (A - B)	%
	JAN A ABR/16 (A)	JAN A ABR/15 (B)		
I - RECEITAS FISCAIS CORRENTES (I)	6.528.981.163	6.052.092.240	476.888.923	7,88%
Receita Tributária (ICMS / IPVA / ITCD / Outras) <sup>1</sup>	3.837.899.947	3.518.732.940	319.167.008	9,07%
Receitas de Contribuições	871.091.266	899.165.147	-28.073.880	-3,12%
Receita Patrimonial Líquida	12.006.859	13.008.688	-1.001.829	-7,70%
Transferências Correntes ( FPE / IPI / LC 87-96 )	1.436.220.791	1.371.723.224	64.497.567	4,70%
Demais Receitas Correntes	371.762.300	249.462.242	122.300.058	49,03%
II - RECEITAS FISCAIS DE CAPITAL (II)	47.173.412	17.888.736	29.284.676	163,70%
<b>III = I + II   TOTAL - RECEITAS NÃO FINANCEIRAS</b>	<b>6.576.154.575</b>	<b>6.069.980.976</b>	<b>506.173.599</b>	<b>8,34%</b>
DESPEAS FISCAIS	DESPEAS LIQUIDADAS		DIFERENÇA (A - B)	%
	JAN A ABR/16 (A)	JAN A ABR/15 (B)		
IV = A + B   DESPEAS CORRENTES LÍQUIDAS	5.140.281.805	4.960.717.217	179.564.588	3,62%
A - Pessoal e Encargos Sociais	3.953.673.951	3.776.559.890	177.114.061	4,69%
B - Outras Despesas Correntes (Programas Sociais/ Apoio Administrativo)	1.186.607.854	1.184.157.327	2.450.527	0,21%
V = C + D   DESPEAS DE CAPITAL LÍQUIDAS	93.604.560	395.383.612	-301.779.052	-76,33%
C - Investimentos	82.703.659	341.987.787	-259.284.128	-75,82%
D - Inversões Financeiras	10.900.901	53.395.825	-42.494.924	-79,58%
<b>VI = IV + V   TOTAL – DESPEAS NÃO FINANCEIRAS</b>	<b>5.233.886.365</b>	<b>5.356.100.829</b>	<b>-122.214.464</b>	<b>-2,28%</b>
<b>III – VI = RESULTADO PRIMÁRIO</b>	<b>1.342.268.210</b>	<b>713.880.147</b>	<b>628.388.063</b>	<b>88,02%</b>

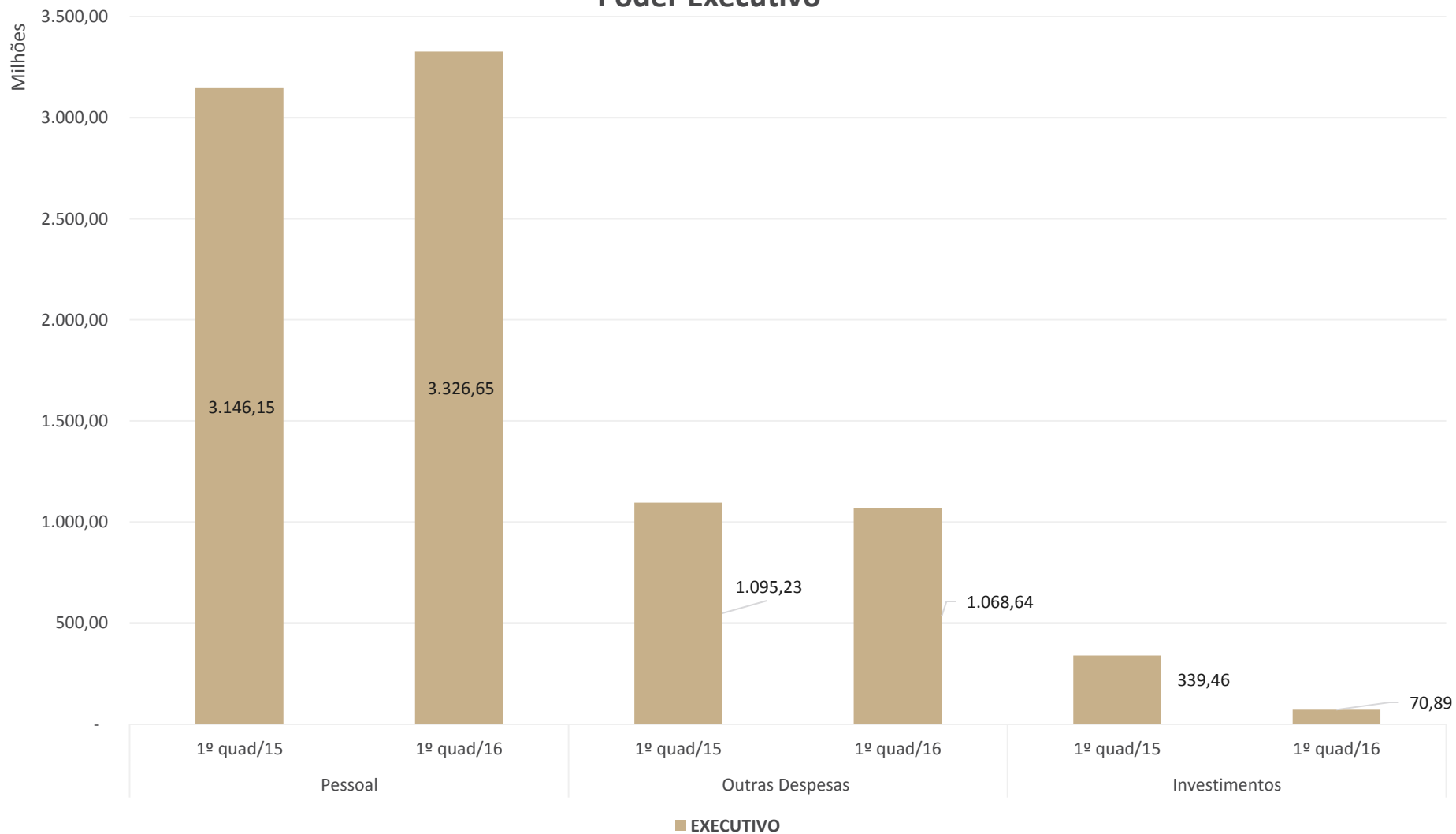
Fonte: Sistema de Contabilidade Pública Estadual.

<sup>1</sup> Valores líquidos, já deduzidos as transferências constitucionais aos municípios (Jan-Abr/16 R\$ 1.352.687.440,25).

Variação Percentual Nominal. IPCA (IBGE) do período de mai/15 a abr/16: 9,2783%



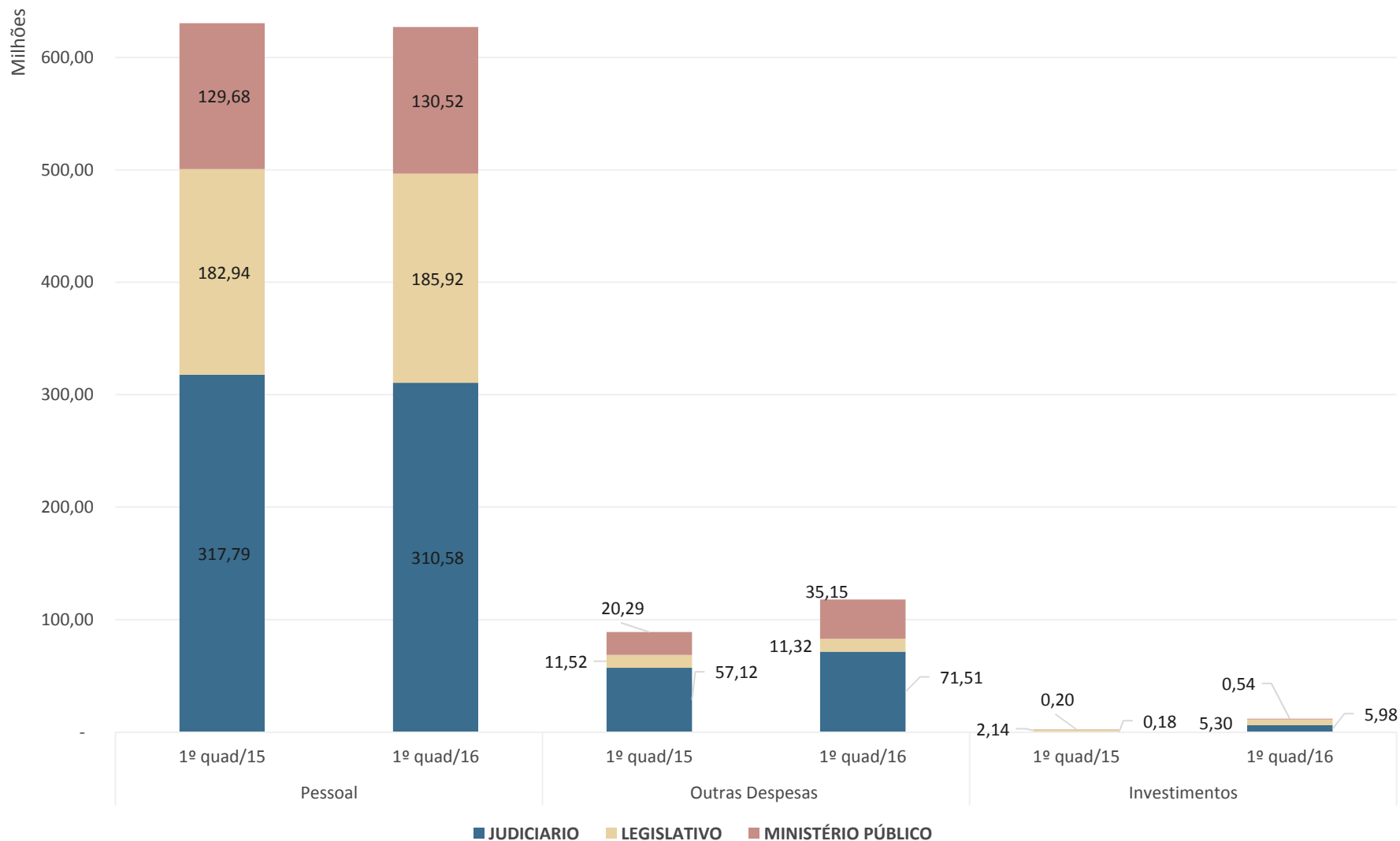
## GRÁFICO IV

Evolução da Despesa – 1º Quadrimestre de 2015 / 1º Quadrimestre de 2016  
Poder Executivo



## GRÁFICO V

Evolução da Despesa – 1º Quadrimestre de 2015 / 1º Quadrimestre de 2016  
Demais Poderes ou Órgãos Autônomos







**QUADRO IV – EVOLUÇÃO DA RECEITA TRIBUTÁRIA  
JANEIRO A ABRIL DE 2016  
RECURSOS DE TODAS AS FONTES**

DISCRIMINAÇÃO	RECEITAS REALIZADAS			
	Jan a Abr / 2016 (A)	Jan a Abr / 2015 (B)	Crescimento (C = A – B)	Crescimento % (D = A / B)
RECEITAS TRIBUTÁRIAS	3.837.899.947	3.518.732.940	319.167.008	9,07%
ICMS <sup>1</sup>	2.757.502.792	2.603.289.147	154.213.645	5,92%
IPVA <sup>1</sup>	179.546.774	129.510.425	50.036.349	38,63%
ITCD	63.066.664	55.478.910	7.587.754	13,68%
IRRF	382.206.485	346.429.584	35.776.902	10,33%
Taxas	455.577.232	384.024.874	71.552.358	18,63%

Fonte: Sistema de Contabilidade Pública Estadual / SEFAZ-GO

Nota: Inflação no período de Maio/2015 a Abril/2016 - IPCA (IBGE) = 9,2783%.

OBS.: Crescimento Nominal da Receita Tributária no período foi de 9,07%, deduzindo o IPCA (IBGE), que foi de 9,28%, chegamos a um Decréscimo Real de 0,19%.

<sup>1</sup> Valores líquidos, já deduzidos as transferências constitucionais aos municípios (Jan-Abr/16 R\$ 1.352.687.440,25).



**QUADRO V**  
**COMPARATIVO DA RECEITA TRIBUTÁRIA PREVISTA COM A REALIZADA**  
**PERÍODO: JANEIRO A ABRIL/ 2016**  
**RECURSOS DE TODAS AS FONTES**

DISCRIMINAÇÃO	Jan a Abr / 16		DIFERENÇA (C = B – A)	% TOTAL (D)	Meta Alcançada (E = B / A)
	PREVISÃO (A)	REALIZADO (B)			
RECEITAS TRIBUTÁRIAS	4.134.070.667	3.837.899.947	-296.170.719	100,00%	-7,16%
ICMS <sup>1</sup>	3.108.413.667	2.757.502.792	-350.910.874	71,85%	-11,29%
IPVA <sup>1</sup>	148.857.667	179.546.774	30.689.107	4,68%	20,62%
ITCD	70.912.000	63.066.664	-7.845.336	1,64%	-11,06%
IRRF	380.509.333	382.206.485	1.697.152	9,96%	0,45%
Taxas	425.378.000	455.577.232	30.199.232	11,87%	7,10%

Fonte: Sistema de Contabilidade Pública Estadual / SEFAZ-GO

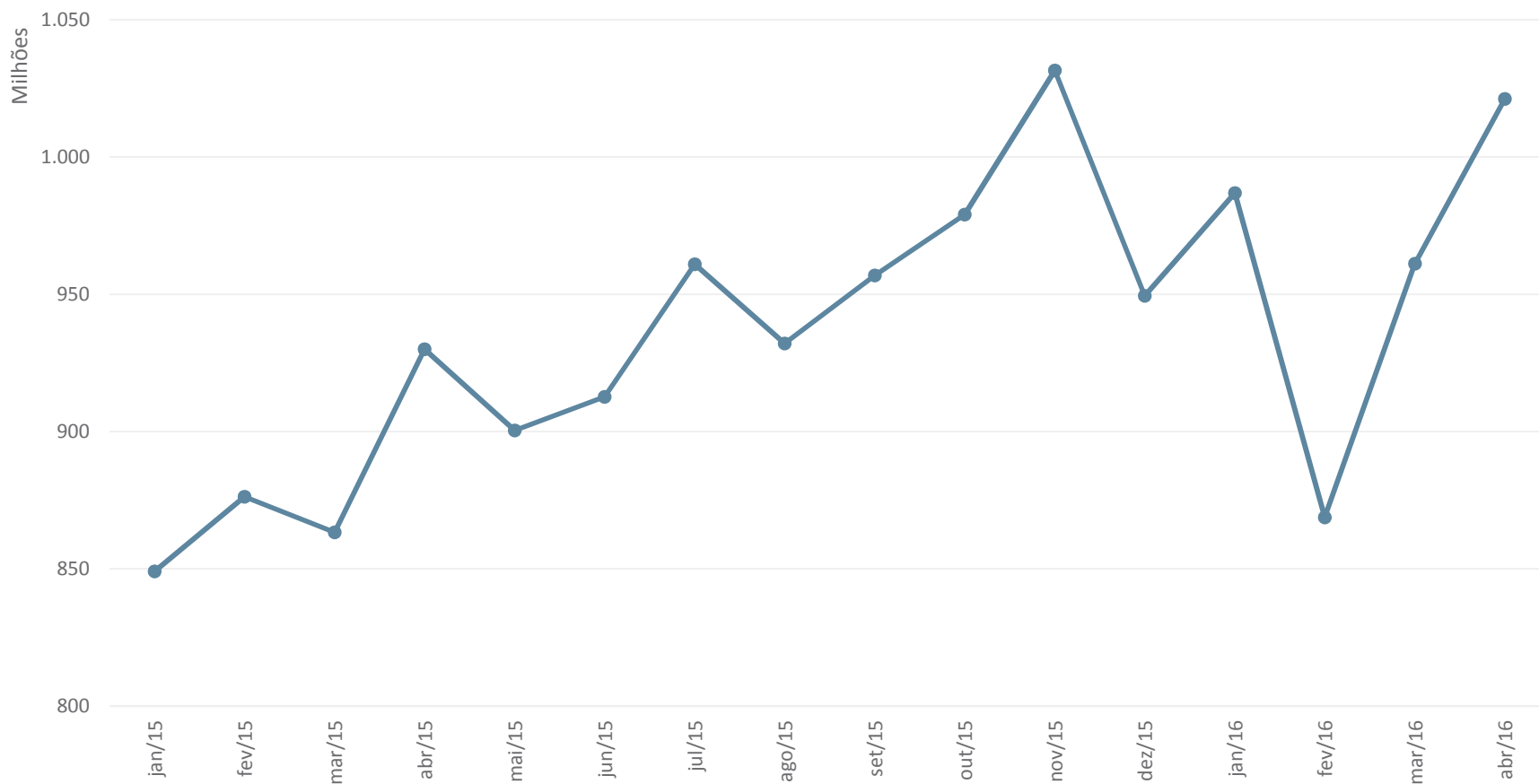
<sup>1</sup> Valores Líquidos, já deduzidos as transferências constitucionais aos municípios (Jan-Abr/16 R\$ 1.352.687.440,25).

Nota: Valores Previstos (A) constantes da LOA/2016, referentes ao I Quadrimestre/2016.



**GRÁFICO VI**  
**RECEITA TRIBUTÁRIA - Jan de 2015 a Abr de 2016**

**Evolução das Receitas Tributárias**  
**(R\$ Milhões – Valores Nominais)**





**QUADRO VI - EVOLUÇÃO DAS RECEITAS DE TRANSFERÊNCIAS  
JAN-ABR/2015 E JAN-ABR/2016  
RECURSOS DE TODAS AS FONTES**

DISCRIMINAÇÃO	RECEITAS REALIZADAS			
	Jan a Abr / 2016 (A)	Jan a Abr / 2015 (B)	Crescimento (C = A – B)	Crescimento % (D = A / B)
REC. DE TRANSFERÊNCIAS (Corrente e de Capital)	1.443.877.692	1.389.428.631	54.449.062	3,92%
FPE	604.153.659	630.389.135	-26.235.476	-4,16%
IPI	21.678.213	22.748.854	-1.070.640	-4,71%
LK 87/96	5.205.408	5.205.408	0	0%
CIDE	27.776.693	299.271	27.477.422	9.181,45%
Convênios	11.754.958	19.874.212	-8.119.254	-40,85%
<b>FUNDEB <sup>1</sup></b>	<b>588.655.458</b>	<b>565.156.912</b>	<b>23.498.546</b>	<b>4,16%</b>
FES / Sal. Educação e Outras	184.653.303	145.754.838	38.898.465	26,69%

Fonte: Sistema de Contabilidade Pública Estadual / SEFAZ-GO

<sup>1</sup> O Estado contribuiu com o FUNDEB no montante de R\$ 884.738.348, e recebeu R\$ 588.655.458, perfazendo uma diferença de R\$ 296.082.890.

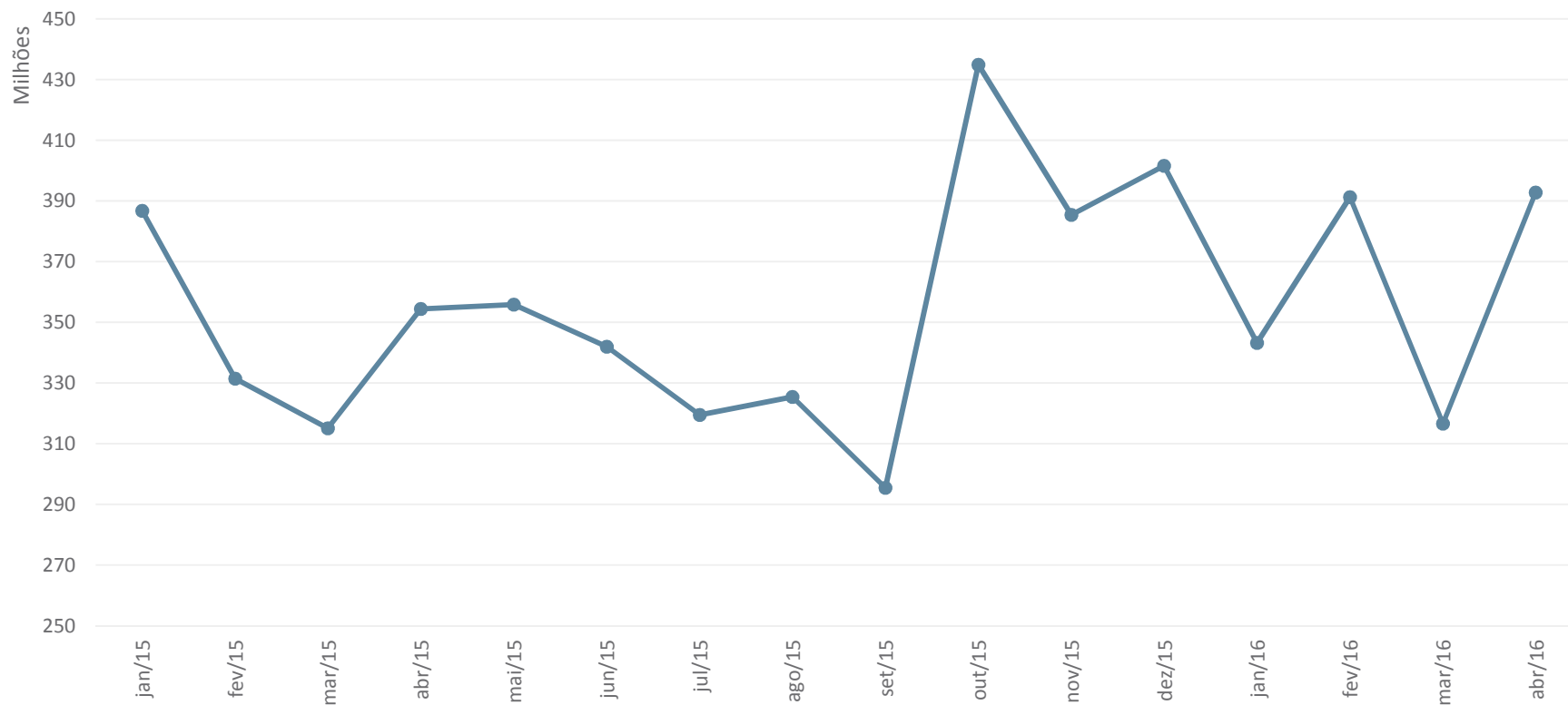
Ao comparar a dedução da receita para formação do FUNDEB de 2015 no valor de R\$ 839.914.393, com 2016 de R\$ 884.738.348, verifica-se um crescimento de 5,34%, sendo superior ao retorno em 0,65% no mesmo período.

Variação Percentual Nominal. IPCA (IBGE) do período de mai/15 a abr/16: 9,2783%.



**GRÁFICO VII**  
**RECEITA Jan de 2015 a Abr de 2016**  
**RECEITAS DE TRANSFERÊNCIAS DE TODAS AS FONTES**

**Evolução das Receitas de Transferências  
Correntes e Capital  
(R\$ Milhões – Valores Nominais)**





**QUADRO VII**  
**Resultado Nominal**  
**Recursos de todas as fontes**

<b>ESPECIFICAÇÃO</b>	<b>Em 30 Abr 2016 (R\$)</b> <b>(A)</b>	<b>Em 31 Dez 2015 (R\$)</b> <b>(B)</b>	<b>Diferença (R\$)</b> <b>(C = A – B)</b>
Dívida Consolidada	17.726.537.132	18.598.253.513	-871.716.382
(-) Haveres e Ativos Financeiros	5.008.824.386	3.385.508.144	1.623.316.242
(+) Restos a Pagar Processados	919.906.912	1.906.460.074	-986.553.162
Dívida Consolidada Líquida <sup>1</sup>	13.637.619.658	17.119.205.443	-3.481.585.786
<b>RESULTADO NOMINAL</b>	<b>Dez/15 a Abr/16 (R\$)</b> <b>(C)</b>	<b>Meta Prevista (R\$)</b> <b>(D)</b>	<b>Diferença (R\$)</b> <b>(E = C – D)</b>
Lei nº 18.979/15 - LDO	-3.481.585.786	-1.703.202.819	-1.778.382.967

Fonte: SIOFI-NET / SEFAZ-GO.

Nota: Valores Correntes contidos no Anexo de Metas Fiscais da Lei nº18.979/15 – LDO para o exercício de 2016.

Redução na Dívida Consolidada em razão da variação cambial e de amortizações realizadas neste quadrimestre.

Redução nos Restos a pagar em função, principalmente, do pagamento da folha de pessoal de dez/15, que foi inscrita em restos a pagar processados no final do exercício, em jan/16.



GRÁFICO VIII  
DÍVIDA CONSOLIDADA LÍQUIDA / RECEITA CORRENTE LÍQUIDA

Dívida Consolidada Líquida/RCL

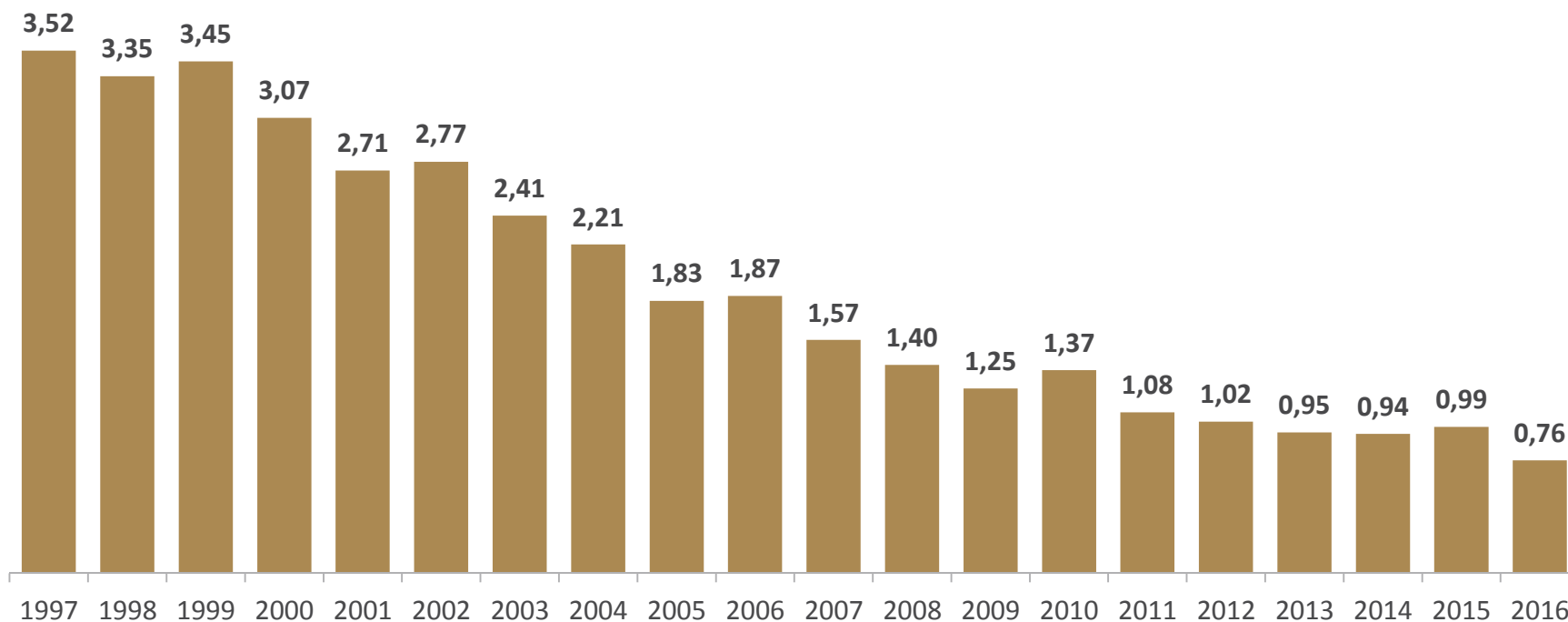
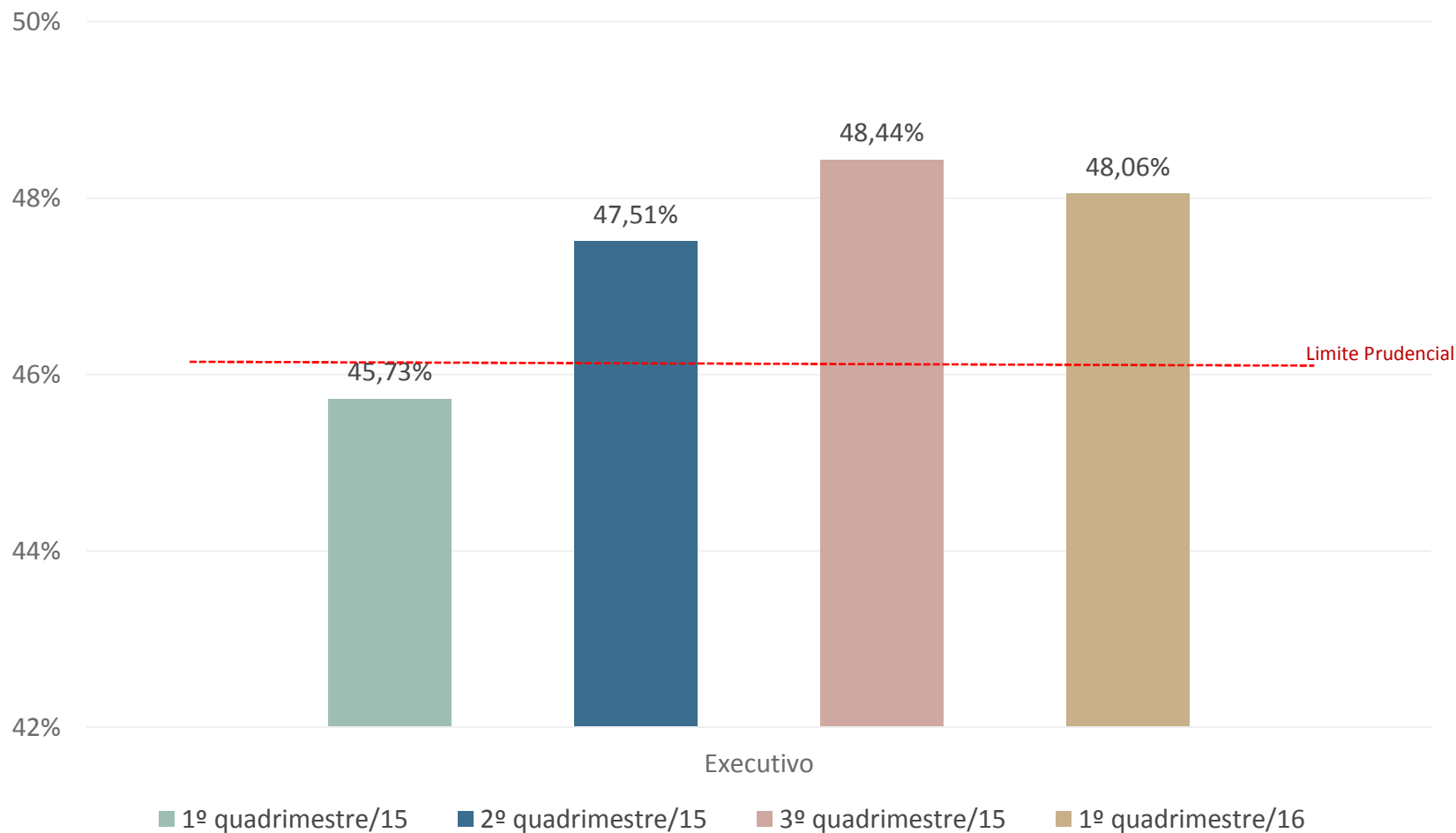




GRÁFICO IX  
1º Quadrimestre/2016  
Índice de Despesa de Pessoal / RCL – Por Poder ou Órgão Autônomo

PODER EXECUTIVO – Metodologia STN



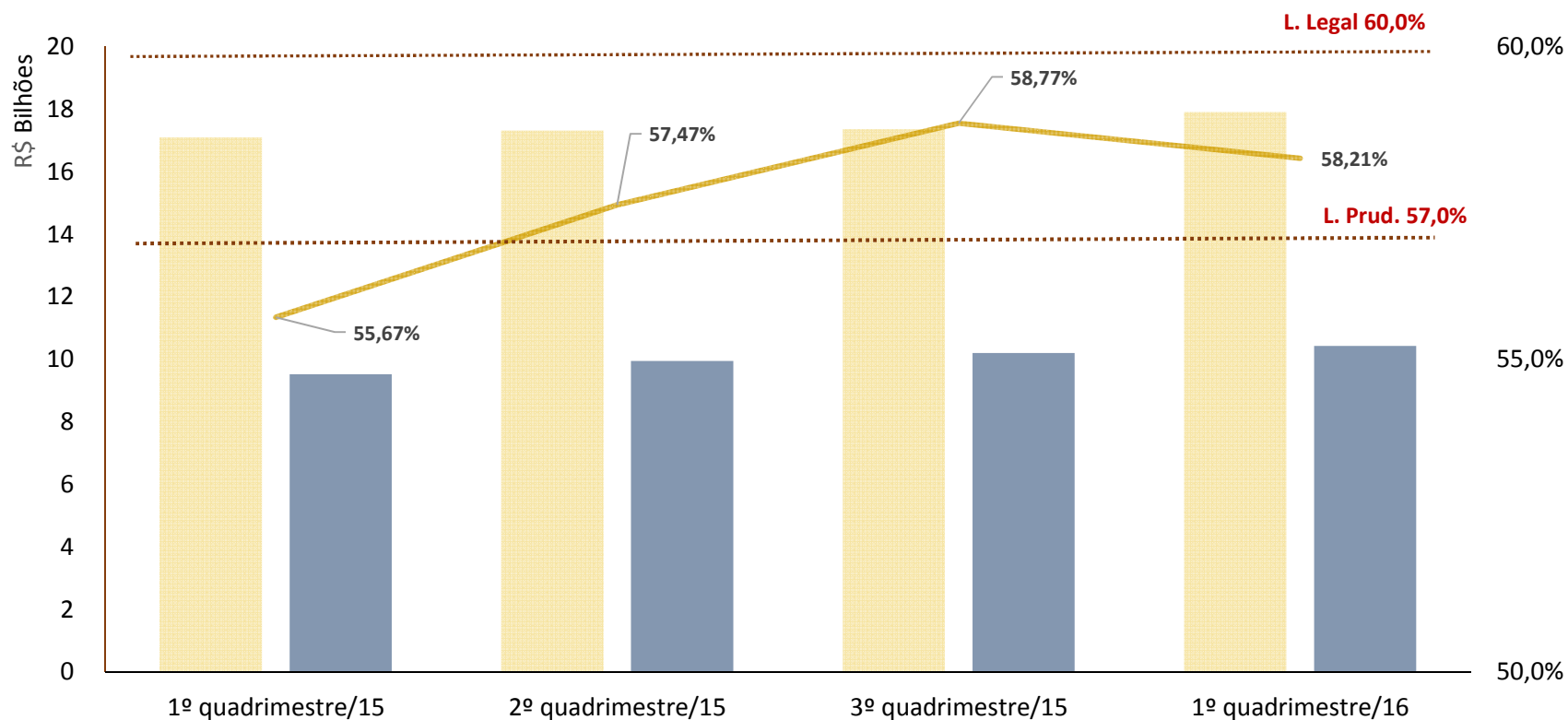




## GRÁFICO X

Mai/2015 a Abr/2016

Índice de Despesa de Pessoal / RCL – Todos os Poderes – Metodologia STN



\*Dados não oficiais, sujeitos à alterações

RECEITA CORRENTE LÍQUIDA - RCL

DESPESA LÍQUIDA COM PESSOAL

% DESPESA TOTAL COM PESSOAL APURADO



## Pontos de Atenção

- ! Redução nos investimentos não pode perdurar, resultado fiscal deverá ser garantido por aumento de receita e contenção de despesas correntes;
- ! As estimativas apontam para o cumprimento da meta fiscal do ano;
- ! Resultado orçamentário ainda mostra desequilíbrio, que só será corrigido com a manutenção do ajuste fiscal e a renegociação de dívidas dos Estados pela União.



# Sumário da Apresentação

**1**

Conjuntura Econômica

**2**

Ações Previstas para 2016

**3**

Resultados do 1º Quadrimestre de 2016

**4**

Conclusões



- ✓ Resultados apontam para o acerto das ações de ajuste fiscal adotadas desde 2014;
- ✓ Ação fiscal de combate à sonegação e busca da justiça social neutralizaram parte dos efeitos da crise;
- ✓ Receitas continuam frustrando as expectativas, com queda real;
- ✓ Despesas precisam ser mantidas em contingenciamento para garantir o atingimento da meta fiscal e o reequilíbrio financeiro do Estado.



## **PUBLICAÇÃO DOS RELATÓRIOS RESUMIDOS DE EXECUÇÃO ORÇAMENTÁRIA (RREO) DO 2º BIMESTRE/2016 E DE GESTÃO FISCAL (RGF) DO 1º QUADRIMESTRE/2016**

1. Publicados no Diário Oficial do Estado de Goiás de nº 22.332 do dia 30 de Maio de 2016.
2. Encaminhados ao Tribunal de Contas do Estado de Goiás – TCE através dos Ofícios nº 083/16 – GSF e 084/16 – GSF de 01 de Junho de 2016.



## Referências

Os seguintes relatórios e apresentações: **Relatório Resumido da Execução Orçamentária - RREO; Relatório de Gestão Fiscal –RGF e Audiências Públicas**, estão disponíveis nos sites:

[www.sefaz.go.gov.br](http://www.sefaz.go.gov.br)

[www.transparencia.goias.gov.br](http://www.transparencia.goias.gov.br)

[www.cge.go.gov.br](http://www.cge.go.gov.br)